



TÉCNICO EM INFORMÁTICA

Linux Para Usuários

UBUNTU



HISTÓRIA

- O Ubuntu é um sistema operacional de código aberto, que utiliza o **Kernel Linux** e é baseado no **Debian**.
- O Sistema foi desenvolvido em 2004 por **Mark Shuttleworth**, empreendedor sul-africano e sua empresa **Canonical**.
- Shuttleworth pretendia lançar assim, um sistema operacional baseado em Linux e de fácil manipulação.
- Em 20 outubro de 2004, a primeira versão do Ubuntu foi lançada.
- Usando seus próprios recursos, assim que foi lançado, Mark Shuttleworth gravava cópias do Cd de Instalação do Ubuntu e enviava para o mundo inteiro, tudo gratuitamente.
- A distribuição se espalhou pelo mundo, a comunidade Ubuntu também cresceu e hoje, o Ubuntu é a distribuição Linux mais popular entre usuários domésticos.



MARK SHUTTLEWORTH – CRIADOR DA DISTRIBUIÇÃO UBUNTU



VERSÕES

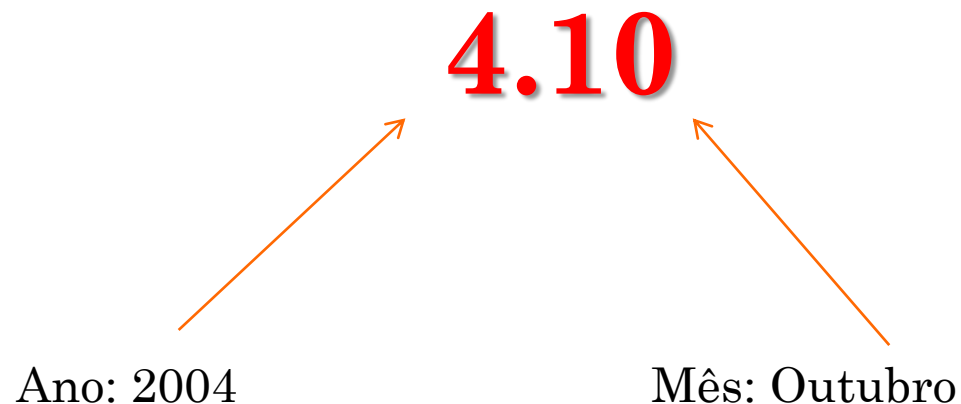
- As versões do Ubuntu são lançadas por semestre. Geralmente uma versão é lançada em **Abril** e outra em **Outubro**.
- O Ubuntu utiliza um mecanismo incomum para numeração das suas versões. Ao invés de utilizar a numeração tradicional (1.0, 2.0, 3.0 ...), a data em que o pacote é liberado, gera o número da versão. Sendo assim o primeiro número corresponde ao **ano** e o segundo ao **mês**.



VERSÕES

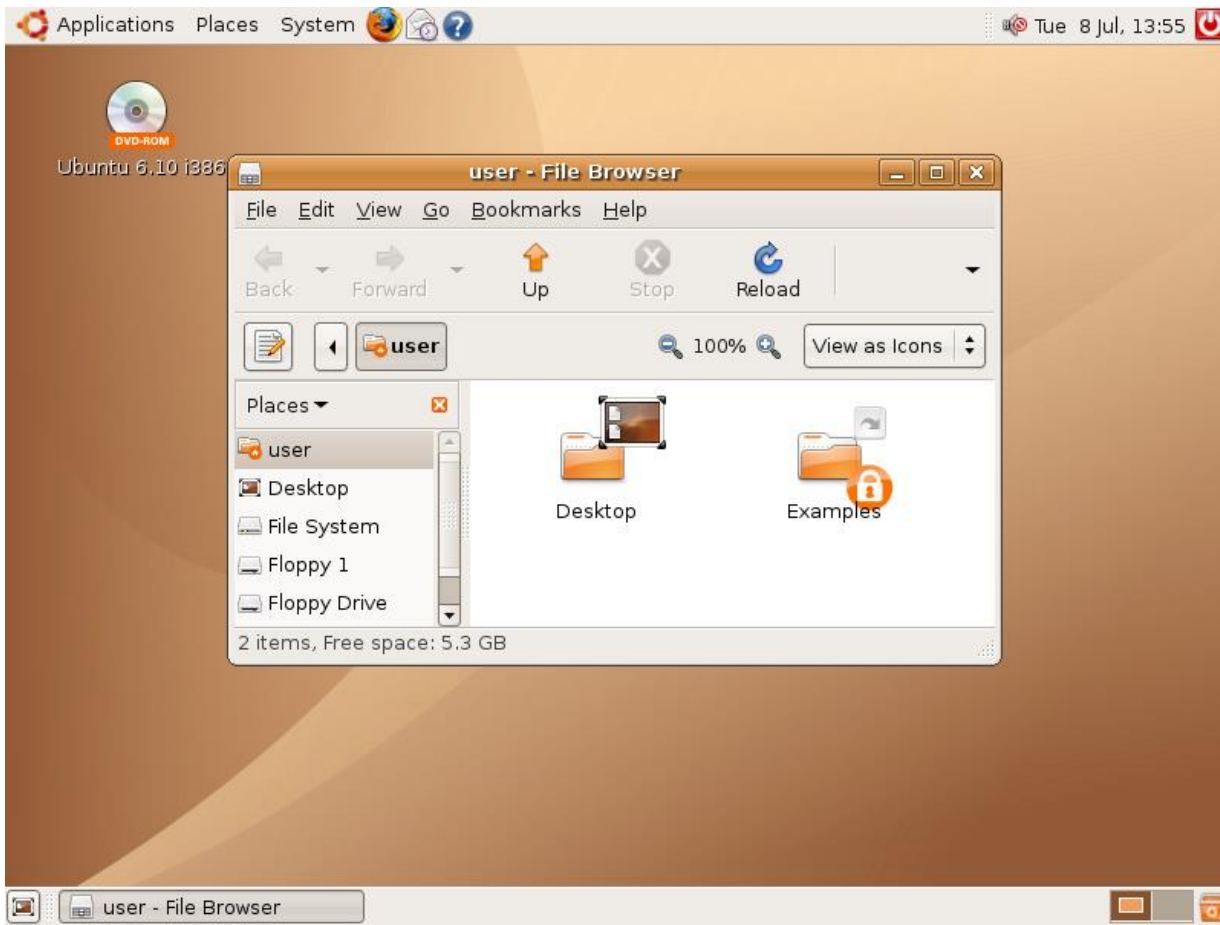
○ Exemplo:

- A primeira versão do Ubuntu foi lançada no dia **20 de outubro de 2004**. Sendo assim, o número desta versão é:



VERSÕES

- A primeira versão foi a 4.10, lançada em 20 de outubro de 2004



VERSÕES

- A versão 15.10 é a última versão do Ubuntu lançada. Esta versão ainda não é estável.



SUPORTE ÀS VERSÕES

- As versões do Ubuntu são lançadas em um intervalo médio de 6 meses.
- Cada versão fica em média, 1 ano e 6 meses recebendo suporte do grupo de desenvolvedores.
- Por exemplo, a versão 12.10, lançada em outubro de 2012, teve seu suporte encerrado em abril 2014.
- Algumas versões porém, podem ter um tempo menor ou maior.



VERSÕES LTS

- A sigla LTS significa: Long Term Support.
- Essas versões especiais, possuem um tempo de 3 anos para versões Desktop e 5 anos para versões Servidor.
- Essas versões são recomendadas para uso em empresas, por possuírem maior estabilidade.
- A última versão LTS é a 14.04.



DESCOBRINDO A VERSÃO DO UBUNTU

- Versões acima da 12.10, já possuem informações da versão de maneira mais simples, usando a interface gráfica do sistema. Veja os passos:



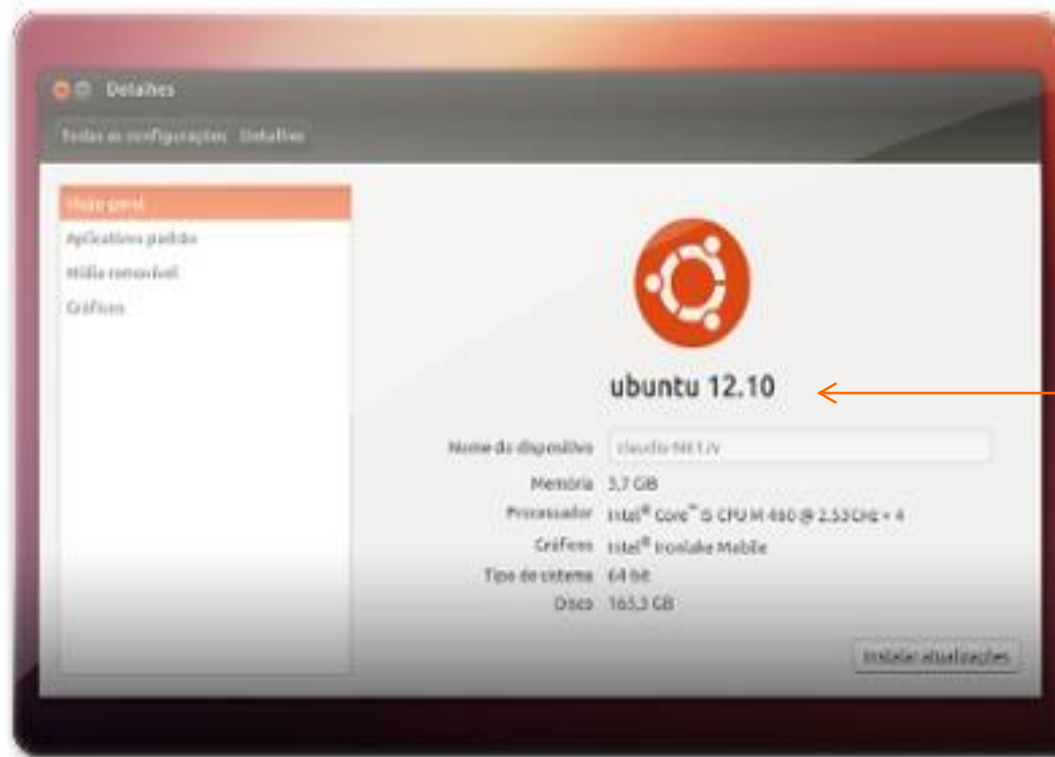
DESCOBRINDO A VERSÃO DO UBUNTU

- No canto superior da tela, posicione o mouse e de um clique:



DESCOBRINDO A VERSÃO DO UBUNTU

- Agora basta verificar as informações apresentadas:



Versão



DESCOBRINDO A VERSÃO DO UBUNTU

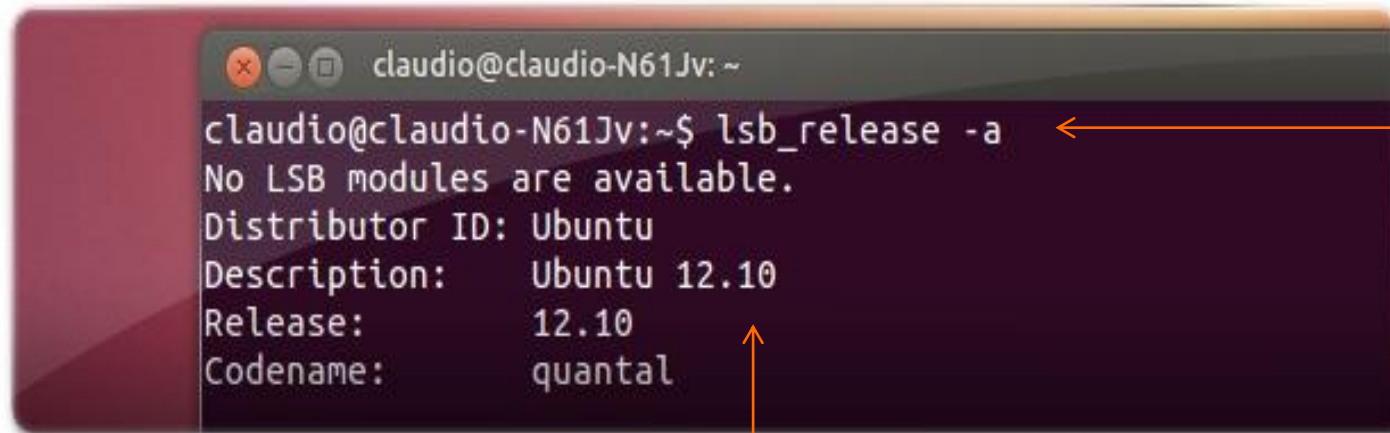
- Outra maneira de identificar a versão do sistema, é pelo terminal, utilizando as linhas de comando.
- Através do terminal, invocamos o programa **lsb_release**, que possui a função exclusiva de apresentar informações do Ubuntu.
- Siga os passos a seguir:



DESCOBRINDO A VERSÃO DO UBUNTU

- Abra o Terminal do Ubuntu. Você pode usar o atalho CTRL+ALT+T.
- Quando a tela do Terminal abrir, digite o comando:

`lsb_release -a`



```
claudio@claudio-N61Jv: ~  
claudio@claudio-N61Jv:~$ lsb_release -a  
No LSB modules are available.  
Distributor ID: Ubuntu  
Description:    Ubuntu 12.10  
Release:        12.10  
Codename:       quantal
```

← Comando

↑
Versão



APELIDOS

- Uma curiosidade do Ubuntu, é que cada versão recebe um apelido de seus desenvolvedores.
- Confira os apelidos das versões a seguir...

Versão	Codinome	Apelido
4.10	<u>Warty Warthog</u>	Porco africano verruguento
5.04	<u>Hoary Hedgehog</u>	Ouriço grisalho
5.10	<u>Breezy Badger</u>	Texugo fresco
6.06	<u>Dapper Drake</u>	Pato doméstico estiloso
6.10	<u>Edgy Eft</u>	Salamandra Hi-Tec



APELIDOS

Versão	Codiname	Apelido
7.04	<u>Feisty Fawn</u>	Cervo jovem bravo
7.10	<u>Gutsy Gibbon</u>	Macaquinho corajoso
8.04	<u>Hardy Heron</u>	Garça audaz
8.10	<u>Intrepid Ibex</u>	Bode-dos-Alpes intrépido
9.04	<u>Jaunty Jackalope</u>	Coelho-Antílope audacioso
9.10	<u>Karmic Koala</u>	Coala kármico
10.04	<u>Lucid Lynx</u>	Lince lúcido
10.10	<u>Maverick Meerkat</u>	Suricato esperto
11.04	<u>Natty Narwhal</u>	Narval elegante



APELIDOS

Versão	Codiname	Apelido
11.10	<u>Oneiric Ocelot</u>	Jaguaririca sonhadora
12.04	<u>Precise Pangolin</u>	Pangolim preciso
12.10	<u>Quantal Quetzal</u>	Quetzal quântico
13.04	<u>Raring Ringtail</u>	Mamifero de cauda anelada
13.10	<u>Saucy Salamander</u>	Salamandra atrevida
14.04	<u>Trusty Tahr</u>	Cabra selvagem confiável
14.10	<u>Utopic unicorn</u>	Unicórnio utópico
15.04 *	Vivid Vervet (previsão) *	Macaco vívido



CARACTERÍSTICAS

- O Ubuntu oferece uma série de programas pré-instalados que atende funcionalidades básicas do usuário...

Ex:



CARACTERÍSTICAS

- Todas as versões do Ubuntu são disponibilizadas gratuitamente.
- A gestão de Instalação de softwares é realizada pelo APT e pelo Synaptic.
- O Ubuntu é oferecido como um Live CD, ou seja, ele pode ser usado diretamente do Cd, sem a necessidade de instalação.
- Um dos focos do Ubuntu é a usabilidade.



LIVE CD / DVD

- Qualquer versão do Ubuntu até 12.10, pode ser instalada em um CD.
- As versões posteriores são maiores, sendo necessário um DVD ou Pen Drive.
- Para quem deseja experimentar o sistema sem fazer uma instalação física no HD, basta roda-lo pelo CD ou DVD.



REQUISITOS DE SISTEMA (MÍNIMO NECESSÁRIO)

○ Ubuntu Desktop Edition

- Processador de 700Mhz ou superior
- Memória RAM de 512 MB
- HD com 5 GB de espaço

○ Ubuntu Server – CLI

- Processador x86 300Mhz
- Memória RAM 192 MB
- HD com 1 GB de espaço



UBUNTU - GUI



UBUNTU - CLI

```
Ubuntu 10.10 ubuntu tty1

ubuntu login: brad
Password:
Linux ubuntu 2.6.35-22-generic #33-Ubuntu SMP Sun Sep 19 20:32:27 UTC 2010 x86_64 GNU/Linux
Ubuntu 10.10

Welcome to Ubuntu!
 * Documentation: https://help.ubuntu.com/

The programs included with the Ubuntu system are free software;
the exact distribution terms for each program are described in the
individual files in /usr/share/doc/*/copyright.

Ubuntu comes with ABSOLUTELY NO WARRANTY, to the extent permitted by
applicable law.

To run a command as administrator (user "root"), use "sudo <command>".
See "man sudo_root" for details.

brad@ubuntu:~$ _
```

