

PRONATEC



Curso Técnico em Informática

Montagem e Manutenção de
Computadores



INSTITUTO FEDERAL DE
EDUCAÇÃO, CIÊNCIA E TECNOLOGIA
SUL DE MINAS GERAIS
Campus Muzambinho

Hardware

- Sabemos que o **Hardware** é a parte física de um computador. Além disso, podemos ter Hardwares internos e externos.
- Os internos são acoplados dentro do gabinete e os externos são conectados na máquina a partir de suas interfaces de entrada/saída (USB, Serial, Paralela, etc).

Periféricos

- Os periféricos são equipamentos ou acessórios que enviam ou recebem informações do computador.
- Basicamente temos 3 tipos de Periféricos:
 - Entrada
 - Saída
 - Entrada / Saída

Periféricos de Entrada

- Os **Periféricos de Entrada**, são componentes que possuem a função de ENVIAR dados ao computador.

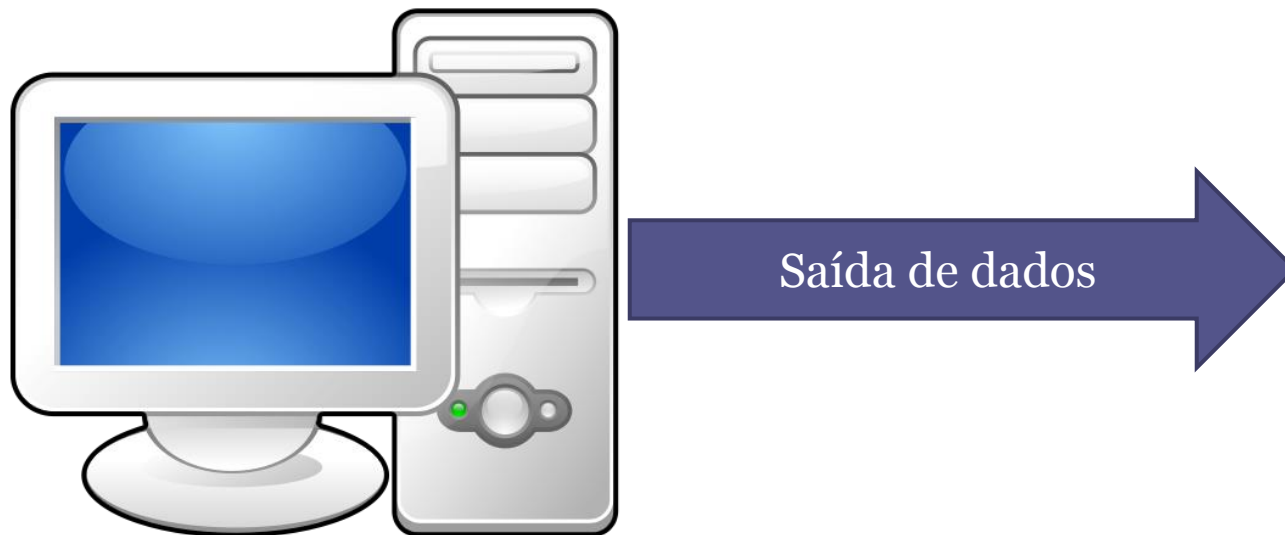


Exemplos



Periféricos de Saída

- Os **Periféricos de Saída**, são componentes que possuem a função de RECEBER dados do computador.



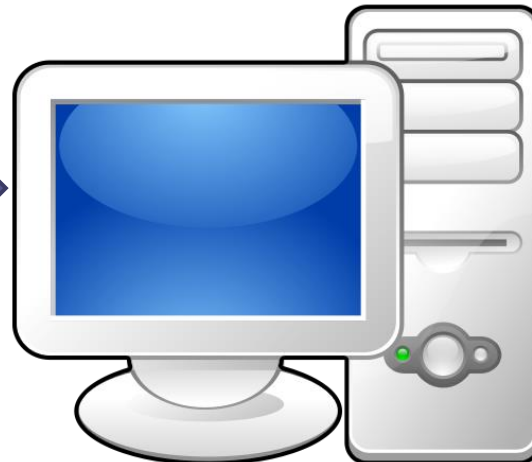
Exemplos



Periféricos de Entrada e Saída

- Os **Periféricos de Entrada e Saída**, são componentes que podem tanto receber quanto enviar dados ao computador.

Entrada de dados



Saída de dados

Exemplos



Componentes Externos

- São componentes ligados externamente ao computador como Monitor, Mouse e Teclado.
- A seguir, veremos os principais componentes externos, necessários para a utilização do computador.
 - Mouse
 - Teclado
 - Monitor

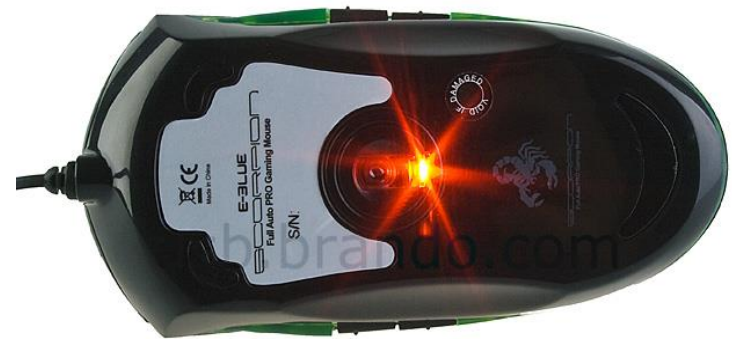
Mouse

- É um periférico de entrada ligado externamente ao computador. Possui geralmente 2 ou 3 botões e é movido com as mãos. Possui também um **cursor**, que se move segundo seus comandos.



Tipos de Mouse

- Basicamente temos 2 Tipos:
 - Esfera
 - Ópticos



Mouse - Conexões

- No Início, o mouse se conectava ao computador a partir de uma **porta serial**. Mais tarde, surgiu as portas **PS/2 e USB**, que são mais populares hoje em dia. Além disso, temos mouses que utilizam conexões sem fio.



Serial



PS/2



USB



Sem
fio

Teclado

- É utilizado para entrada de caracteres. Os teclados possuem padrões diferentes de linguagens. O Padrão brasileiro usado hoje em dia é o ABNT2. Sua conexão, assim como a do Mouse, pode ser feita via USB ou PS2.



Teclado - Conexões

- Assim como os Mouses, os teclados utilizam hoje em dia as conexões PS/2 e USB, além da conexão sem fio.



Monitor

- O monitor é ligado ao computador basicamente com o intuito de possibilitar a interação do usuário com o computador. Ele é um periférico de saída de dados.



Tipos de Monitor



CRT

Plasma

LCD

LED

Conexões de vídeo comuns



VGA



DVI



HDMI

Praticando!

